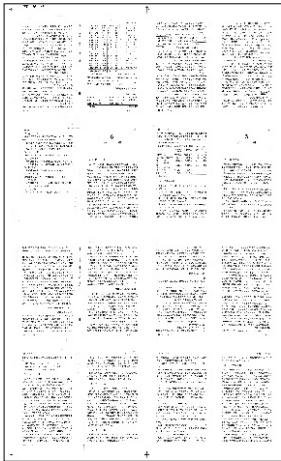


在版フィルムでお困りの方へ！

ImageSuite-LF SYSTEM

イメージスーツ ラージフォーマット システム



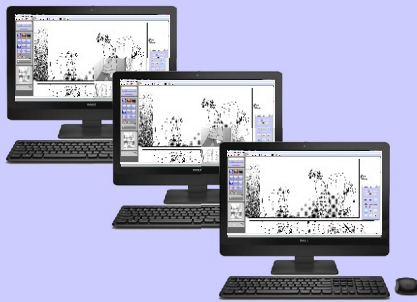
デジタル版

ImageSuite-LFは在版フィルムなど、モノクロ大判のアナログ原稿をスキャナで取り込み、デジタル版を作成するシステムです。

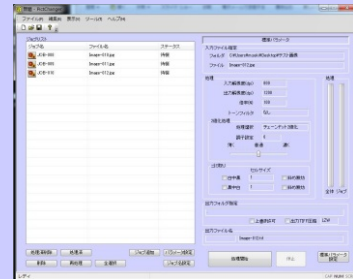
このシステムでは、画像変換ソフトPictChangerを使うことにより、単純にスキャンしただけでは再現が難しい細部や、網点などもモアレなく処理することができます。

また、133線以下であれば網点写真についても処理することが可能です。（品質確認が必要です。）

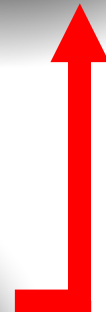
さらに、CleansingMasterを使用することにより、スキャン時のゴミや原稿の汚れなども素早くクリーンアップすることができますので、デジタル版として十分な品質を確保できます。



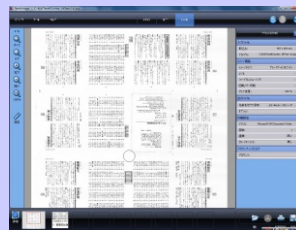
ゴミ取り端末
CleansingMaster



画像変換エンジン
PictChanger



大判スキャナ



ImageSuit-LF 仕様概要



		SCANNER 大判スキャナ	PictChanger 画像変換	CleansingMaster ゴミ取り端末
ハードウェア	本体	Contex社製 IQ2490 (A1スキャナ)	—	—
	PC	<ul style="list-style-type: none"> Windows7/8.1 x64 RAM 8GB 以上 HDD 500GB 以上 	<ul style="list-style-type: none"> Windows7/8.1 x64 RAM 16GB 以上 HDD 500GB 以上 	<ul style="list-style-type: none"> Windows7/8.1 x64 RAM 16GB 以上 HDD 500GB 以上
ソフトウェア 基本機能		Nextimage (Contex社製) <ul style="list-style-type: none"> スキャン条件プリセット ファイル名自動挿入機能 傾け補正機能 トリミング機能 など 	【入力形式】 <ul style="list-style-type: none"> 多値JPG、TIFF(圧縮/非圧縮) 【出力形式】 <ul style="list-style-type: none"> 2値 TIFF(圧縮/非圧縮) 【入出力処理指定】 <ul style="list-style-type: none"> 1ジョブにつき1ファイルが対応 出力フォルダ指定 全ジョブ一括処理 【アフィン変換/2値化】 <ul style="list-style-type: none"> 入力解像度(dpi) 出力解像度(dpi) サイズ変換(倍率%) トーンフィルタ なし、1,2,3 2値化処理選択 <ul style="list-style-type: none"> 正規、チェーンドット、エンハンス、文字対応ディザ 拡散ディザ 調子設定 <ul style="list-style-type: none"> 標準を中心に±7ステップ ゴミ取りフィルタ <ul style="list-style-type: none"> 白中黒、黒中白 核サイズ指定 	【表示機能】 <ul style="list-style-type: none"> 最大1600%までの拡大表示 ネガ/ポジ表示切替 差分表示 【ゴミ取り機能】 <ul style="list-style-type: none"> ペン描画 矩形塗り潰し 多角形塗り潰し エッジ削除 エリアコピー 網点修正 ゴミ削除 領域削除 復元 【その他】 <ul style="list-style-type: none"> 傾き補正 余白削除 画像貼付け 罫線描画 エリアTC調整

総代理店

クリアウィンテック株式会社

〒170-0005
東京都豊島区南大塚3-35-2 和作ビル
電話 03-5954-1810
FAX 03-5954-1834

開発元

デジタル・シナプス

<https://www.digitalsynapse.jp/>